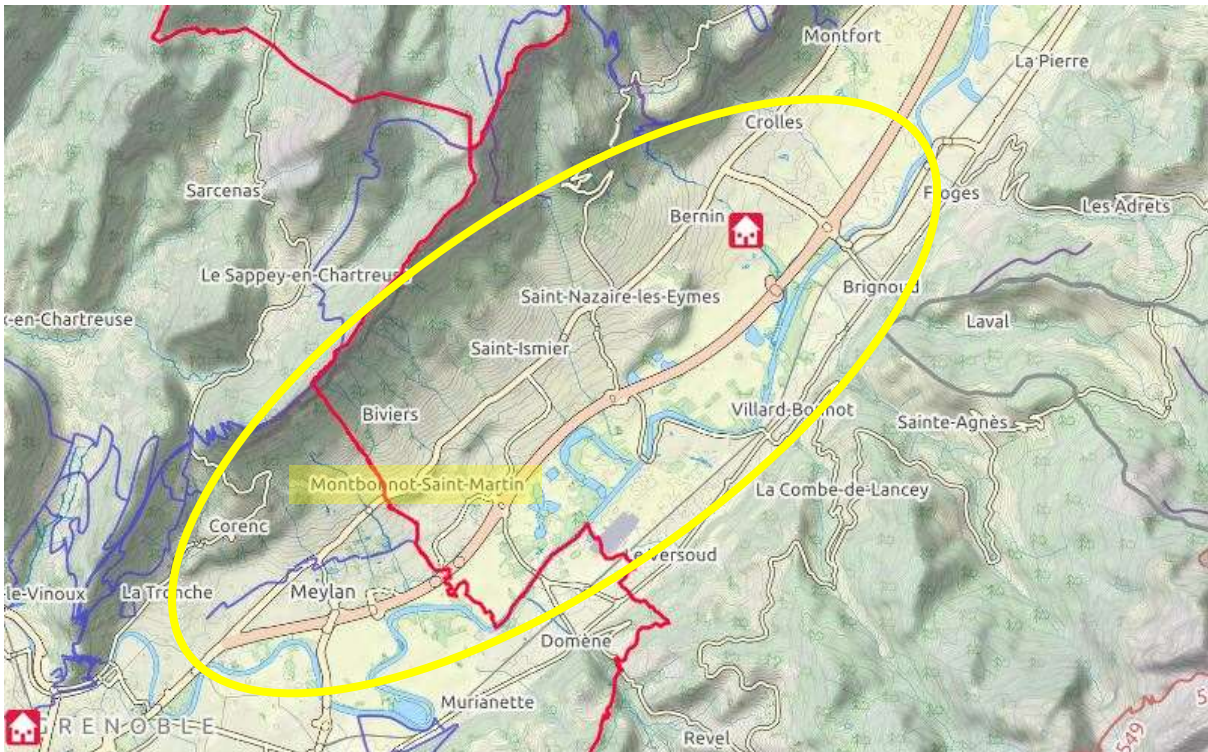


SITUATION ET TRANSPORTS:



Communes à moins de 15 mn de voiture de l'Atelier :

- Côté Grenoble : Meylan, Corenc, La Tronche
- Côté Chambéry : Biviers, Saint Ismier, Saint Nazaire les Eymes, Bernin, Crolles
- Côté Belledonne : Gières, Domène, Le Versoud, Villard-Bonnot.

Attention certaines communes montent haut vers la Chartreuse, avec des rues étroites et de pente importante.

La ligne de bus 6020 parcourt successivement, à partir de la gare de Grenoble, les communes de Grenoble → Meylan → Montbonnot → Biviers → St Ismier → St Nazaire les Eymes → Bernin → Crolles.

CHAMBRES D'HOTES ET GITES :

A Montbonnot-Saint-Martin :

[Gite Charmanson](#)

[Gite Saint-Eynard](#)

A Saint-Nazaire-les-Eymes :

[Le cèdre](#)

[Chambre d'hôtes Les Mésanges](#)

A Bernin :

https://www.chambres-hotes.fr/chambres-hotes_chambre-d-hotes-tout-confort_bernin_58356.htm

LOCATION A LA JOURNEE :

A Montbonnot-Saint-Martin :

Appart'City Grenoble Inovalée

sinon voir Airbnb.fr

HOTELS :

A Bernin :

Domaine des Fontaines

A Crolles :

IBIS STYLES

A Meylan :

Hotel Mercure

Comfort hotel

A Gières :

Première classe

B&B