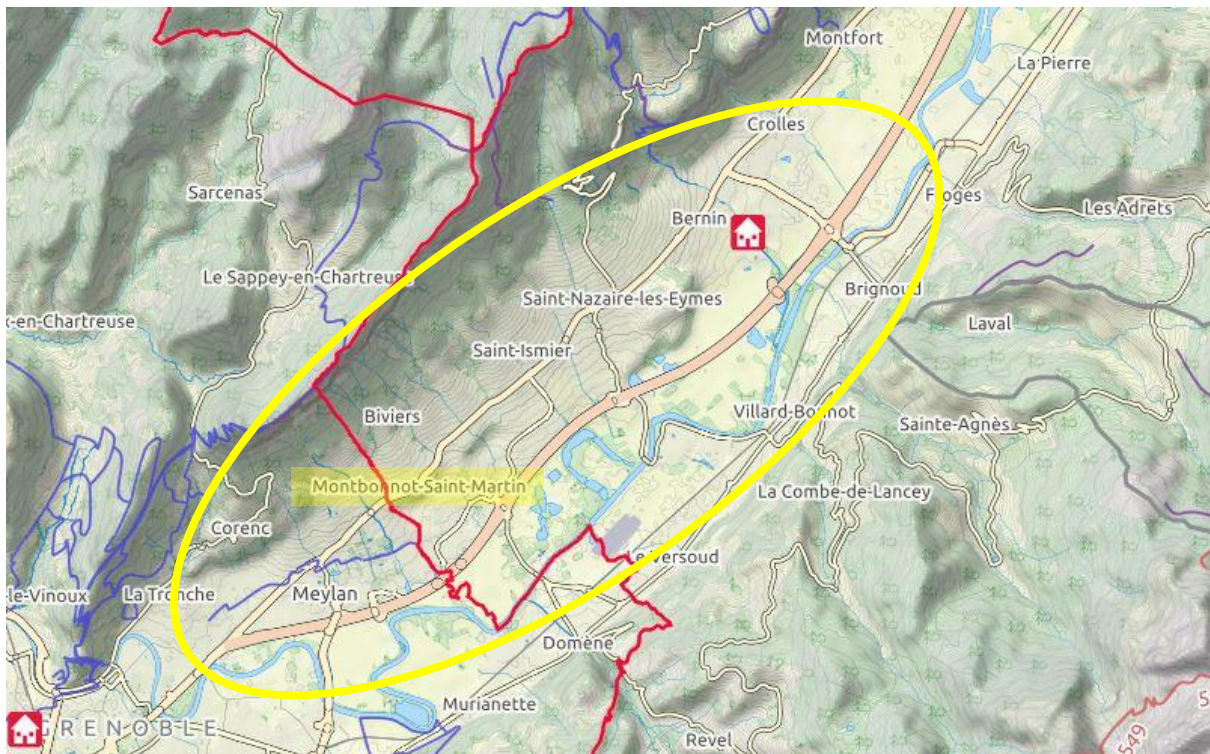


SITUATION ET TRANSPORTS:



Communes à moins de 15 mn de voiture de l'Atelier :

- Côté Grenoble : Meylan, Corenc, La Tronche
- Côté Chambéry : Biviers, Saint Ismier, Saint Nazaire les Eymes, Bernin, Crolles
- Côté Belledonne : Gières, Domène, Le Versoud, Villard-Bonnot.

Attention certaines communes montent haut vers la Chartreuse, avec des rues étroites et de pente importante.

Pour venir en bus depuis la gare de Grenoble :

- A la gare routière prendre le bus C1 en direction de Meylan Maupertuis
- Descendre à Meylan La Revirée
- Prendre le bus T80 en direction de Crolles jusqu'à l'arrêt Montbonnot Gare.

CHAMBRES D'HOTES ET GITES :

A Montbonnot-Saint-Martin :

Gite Charmanson

Gite Saint-Eynard

A Saint-Nazaire-les-Eymes :

Résidence des Chartreux

A Bernin :

https://www.chambres-hotes.fr/chambres-hotes_chambre-d-hotes-tout-confort_bernin_58356.htm

LOCATION A LA JOURNEE :

A Montbonnot-Saint-Martin :

Appart'City Grenoble Inovalée

sinon voir Airbnb.fr

HOTELS :

A Bernin :

Domaine des Fontaines

A Crolles :

IBIS STYLES

A Meylan :

Hotel Mercure

Comfort hotel

A Gières :

Première classe

B&B